

MANTENERE
LA DISTANZA
DI 2 METRI
TRA UNA PERSONA
E L'ALTRA



**EVITARE
VOLUMI ALTI E
TONI
CONCITATI**

COME INDOSSARE LA MASCHERINA



Tenere con entrambe le mani la mascherina dai lati i con lo stringinaso verso il basso portandolo al viso a coprire naso e bocca



Aggiustare la posizione della mascherina sul volto cercando di non toccare il tessuto portando gli elastici dietro l'orecchio



Posizionare le dita di entrambe le mani sulla parte superiore dello stringinaso e modellarlo muovendosi verso le sue estremità



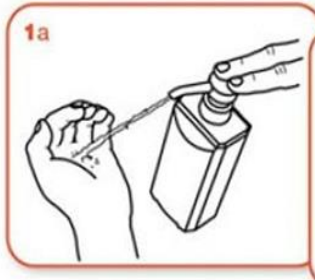
Verifica la tenuta del respiratore sul viso prima di entrare nell'area di lavoro. Espirare rapidamente. Se viene avvertita perdita aggiustare il respiratore

Come frizionare le mani con la soluzione alcolica?

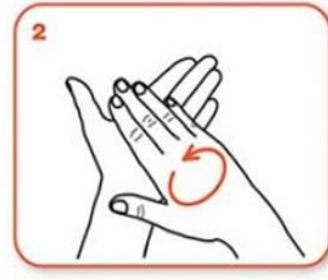
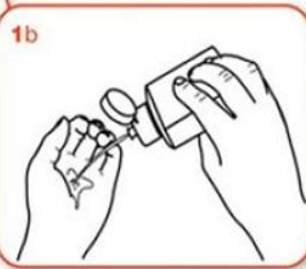
**USA LA SOLUZIONE ALCOLICA PER L'IGIENE DELLE MANI!
LAVALE CON ACQUA E SAPONE SOLTANTO SE VISIBILMENTE SPORCHE!**



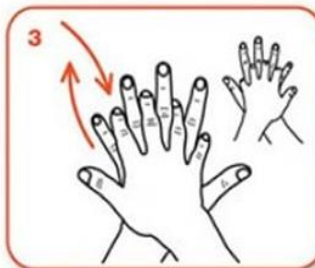
Durata dell'intera procedura: **20-30 secondi**



Versare nel palmo della mano una quantità di soluzione sufficiente per coprire tutta la superficie delle mani.



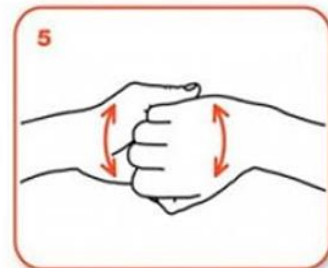
frizionare le mani palmo contro palmo



il palmo destro sopra il dorso sinistro intrecciando le dita tra loro e viceversa



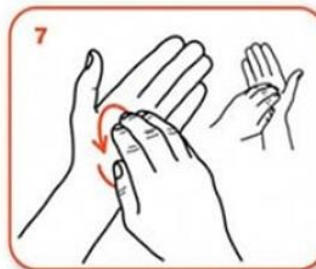
palmo contro palmo intrecciando le dita tra loro



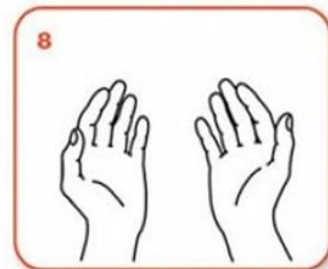
dorso delle dita contro il palmo opposto tenendo le dita strette tra loro



frizione rotazionale del pollice sinistro stretto nel palmo destro e viceversa



frizione rotazionale, in avanti ed indietro con le dita della mano destra strette tra loro nel palmo sinistro e viceversa



...una volta asciutte, le tue mani sono sicure.

Come lavarsi le mani con acqua e sapone?

LAVA LE MANI CON ACQUA E SAPONE, SOLTANTO SE VISIBILMENTE SPORCHE! ALTRIMENTI, SCEGLI LA SOLUZIONE ALCOLICA!



Durata dell'intera procedura: **40-60 secondi**



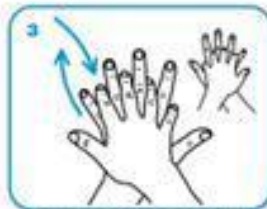
Bagna le mani con l'acqua



applica una quantità di sapone sufficiente per coprire tutta la superficie delle mani



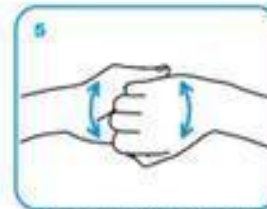
friziona le mani palmo contro palmo



il palmo destro sopra il dorso sinistro intrecciando le dita tra loro e viceversa



palmo contro palmo intrecciando le dita tra loro



dorso delle dita contro il palmo opposto tenendo le dita strette tra loro



frizione rotazionale del pollice sinistro stretto nel palmo destro e viceversa



frizione rotazionale, in avanti ed indietro con le dita della mano destra strette tra loro nel palmo sinistro e viceversa



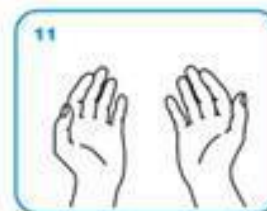
Risciacqua le mani con l'acqua



asciuga accuratamente con una salvietta monouso



usa la salvietta per chiudere il rubinetto



...una volta asciutte, le tue mani sono sicure.

RISPETTA LA DISTANZA DI SICUREZZA

**ASPETTA
QUI
GRAZIE**

